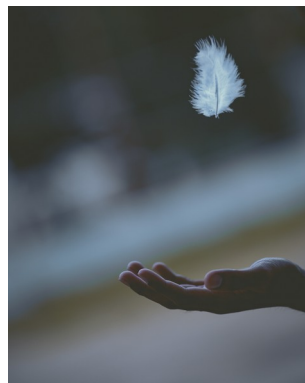


Tarif d'un accompagnement à la fin de vie ou au deuil

- échange téléphonique ou en visio d'1h : 60€
- rencontre d'1h à domicile ou en structure (hôpital, Ehpad, unité de soin palliatif...) : 60€
- rencontre forfait 1/2 journée (de 2 à 4h de temps) : 120€
- rencontre forfait 1 journée (de 5 à 10h de temps) : 200€

+ forfait de 25€ de déplacement



Mon secteur géographique est à 1h de chez moi, à Bitche, ou peu plus, suivant la situation et ma disponibilité.



Delphine Freiss
Professionnelle de l'accompagnement
de la fin de vie et du deuil
du collectif national « Couleur Plume »
décembre 2025

